

# วาทภัย

ภัยธรรมชาติซึ่งเกิดจากพายุลมแรง จนทำให้เกิดความเสียหายแก่อาคารบ้านเรือน ต้นไม้ และสิ่งก่อสร้าง สำหรับในประเทศไทยวาทภัยหรือพายุลมแรงมีสาเหตุมาจากปรากฏการณ์ทางธรรมชาติ โดยสามารถแบ่งลักษณะของวาทภัยได้ตามความเร็วลม เช่น พายุฟ้าคะนอง พายุดีเปรสชัน พายุโซนร้อน พายุไต้ฝุ่น พายุหมุนเขตร้อน ได้แก่ ดีเปรสชัน พายุโซนร้อน พายุไต้ฝุ่น

## 1. ความรุนแรงและอันตรายจากพายุไต้ฝุ่น

บนบก

ต้นไม้ล้ม ถอนราก ถอนโคน จะทำให้เกิดอันตรายจากต้นไม้ล้มทับบ้านเรือน บ้านเรือนพังทับผู้คนในบ้านและใกล้เคียง บาดเจ็บหรือตาย เรือสวนไร่นาเสียหายหนักมาก เสาไฟฟ้าล้ม สายไฟฟ้าขาด ไฟฟ้าช็อต เกิดเพลิงไหม้และผู้คนอาจเสียชีวิตจากไฟฟ้าดูดได้ ผู้คนที่มีการพักอาศัยอยู่ริมทะเลอาจถูกน้ำพัดพาลงทะเลจนน้ำตายได้ ดังเช่น ปรากฏการณ์ที่แหลมตะลุมพุก จังหวัดนครศรีธรรมราช

### ในทะเล

ในทะเลลมแรงจัดมาก คลื่นใหญ่ เรือขนาดใหญ่ ๆ ขนาดหมื่นตันอาจจะถูกพัดพาไปไกลฝั่งล่มจมได้ บรรดาเรือเล็กเป็นอันตรายล่มจมสิ้น ไม่สามารถจะต้านความรุนแรงของพายุไต้ฝุ่น คลื่นใหญ่ซัดขึ้นริมฝั่งจนทำให้ระดับน้ำขึ้นสูงมากจนท่วมอาคาร บ้านช่องริมทะเลได้ บรรดาปิ๊ะจับปลาในทะเลถูกทำลายลงโดยสิ้นเชิงโดยคลื่นและลม



## 2. ความรุนแรงและอันตรายจากพายุโซนร้อน

พายุโซนร้อนมีความรุนแรงน้อยกว่าพายุไต้ฝุ่น ความเร็วของลมบริเวณใกล้ศูนย์กลางตั้งแต่ 34 น็อต หรือ 62 กิโลเมตรต่อชั่วโมงขึ้นไป แต่ไม่เกิน 63 น็อต หรือ 117 กิโลเมตรต่อชั่วโมง ฉะนั้นอันตรายอันจะเกิดจากการที่พายุนี้พัดมาปะทะลงลงในระดับรองลงมาจากพายุไต้ฝุ่น แต่ถึงกระนั้นก็ตามความรุนแรงที่จะทำให้เกิดความเสียหายก็ยังมีมากเหมือนกัน ในทะเลลมจะแรงมากจนสามารถจะจมเรือขนาดใหญ่ ๆ ได้ต้นไม้ถอนรากถอนโคน ดัง พายุโซนร้อนที่ปะทะฝั่งแหลมตะลุมพุก จังหวัดนครศรีธรรมราช

## 3. ความรุนแรงและอันตรายจากพายุดีเปรสชัน

พายุดีเปรสชันเป็นพายุที่มีกำลังอ่อนความเร็วของลมใกล้บริเวณศูนย์กลางไม่เกิน 33 น็อต หรือ 61 กิโลเมตรต่อชั่วโมง ไม่มีอันตรายรุนแรงแต่ทำให้มีฝนตกหนักปานกลางทั่วไปตลอดทางที่พายุดีเปรสชันผ่านไป และมีฝนตกหนักเป็นแห่ง ๆ พร้อมด้วยลมกรรโชกแรงเป็นครั้งคราว ซึ่งบางครั้งจะรุนแรงจนทำให้เกิดความเสียหายได้บ้าง ไม่ปลอดภัยเสียทีเดียว ในทะเลค่อนข้างแรงและคลื่นจัด บรรดาเรือประมงขนาดเล็กขนาดต่ำกว่า 50 ตันควรดออกทะเลเพราะอาจจะล่มลงได้

## 4. ความรุนแรงและอันตรายจากพายุฤดูร้อน

พายุฤดูร้อนเป็นพายุที่เกิดขึ้นโดยเหตุและวิธีการต่างกับพายุดีเปรสชัน และเกิดบนผืนแผ่นดินที่ร้อนอบอ้าวในฤดูร้อนแต่เป็นพายุที่มีบริเวณย่อย ๆ มีอาณาเขตเพียง 20-30 ตารางกิโลเมตร แต่อาจมีลมแรงมากถึง 47 น็อต หรือ 87 กิโลเมตรต่อชั่วโมง ดังพายุที่เกิดขึ้นที่จังหวัดขอนแก่น เมื่อวันที่ 2 พฤษภาคม พ.ศ.2494 และพายุที่เกิดขึ้นที่อำเภอภูคดาหารเมื่อวันที่ 8 เมษายน พ.ศ.2497 พายุนี้มีกำลังแรงที่จะทำให้เกิดความเสียหายได้มากเหมือนกันแต่เป็นช่วงระยะเวลาสั้นๆ ประมาณ 2-3 ชั่วโมง



## การเตรียมการป้องกันอันตรายจากवादภัย

1. ติดตามสอบถามสภาวะอากาศ ฟังคำเตือนจากกรมอุตุนิยมวิทยาสม่ำเสมอ



2. ตรวจสอบบ้านเรือนที่อยู่อาศัย ว่ามีความแข็งแรง ปลอดภัย จากลมแรงหรือไม่ สิ่งของที่อาจหล่นลงมาแตกหักได้ง่าย ให้จัดในที่ปลอดภัยหรือผูกมัดให้แน่นหนา



3. ตรวจสอบกิ่งไม้บริเวณใกล้กับบ้านเรือน หากเกิดอันตรายเมื่อเกิดพายุให้ตัดทิ้ง



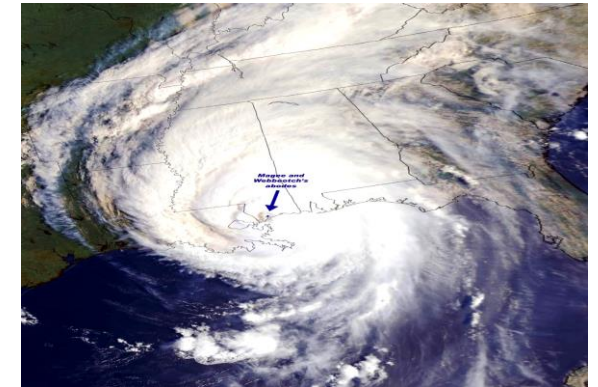
4. เมื่อเกิดลมพายุไม่ควรออกไปในที่โล่งแจ้ง เพราะอาจเกิดอันตรายได้ ควรอยู่ที่มั่นคงแข็งแรง ปิดประตูหน้าต่างให้เรียบร้อยอย่า เปิดประตู หน้าต่างเมื่อลมพายุพัดผ่าน



5. เมื่อลมพายุพัดกิ่งไม้ล้มทับที่อยู่อาศัย หรือ มีคนบาดเจ็บ ให้รีบ แจ้ง องค์การบริหารส่วนตำบลไรโคก โทรศัพท์ 0-3244-6468



# วิธีเอาตัวรอดจาก "वादภัย"



ด้วยความปรารถนาดีจาก  
งานป้องกันและบรรเทาสาธารณภัย  
องค์การบริหารส่วนตำบลไรโคก

โทรศัพท์ 0-3279-0248